

Jarná modernizačná kampaň

Platná od 1. 4. – 30. 6. 2015

VIESMANN

climate of innovation

Cenová informácia k akciovej ponuke – od 1. 4. do 30. 6. 2015



V tejto cenovej informácii vám predstavujeme akciovej ponuku pre obdobie **od 1. apríla do 30. júna 2015** pre podporu vašich obchodných aktivít.

Ceny sú nezáväzným odporúčaním bez zákonnej dane z pridanej hodnoty. Nie sú určené pre konečného spotrebiteľa, ale slúžia ako podklad pre rozpočet. Ak nie je uvedené ináč, platí pre tieto výrobky krátkodobá dodacia lehota. Platia všeobecné predajné podmienky uvedené v prílohe cenníka. Zmeny sú vyhradené.

5 rokov záruka
na kondenzačné kotly do 35 kW

10 rokov záruka
na teplotýmenné plochy Inox-Radial

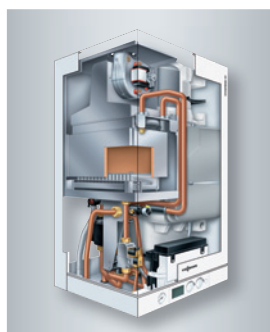


Vitopend 100-W

Popis Menovitý tepelný výkon Vyhotovenie	80/60 °C	10,7 – 24,8 Turbo	10,5 – 24,0 Komin	Mat. sk. W
Nástenný kombinovaný (prietokový) kotol na plyn Vitopend 100-W na vykurovanie miestností a ohrev pitnej vody pre prevádzku nezávislú/závislú na vzduchu v miestnosti		WH1D291 898,-	WH1D295 829,-	Obj. č. Eur
Nástenný vykurovací kotol na plyn Vitopend 100-W na vykurovanie miestností a ohrev pitnej vody pre prevádzku nezávislú/závislú na vzduchu v miestnosti		WH1D299 874,-	WH1D301 792,-	Obj. č. Eur

Popis Menovitý tepelný výkon Vyhotovenie	80/60 °C	10,7 – 24,8 Turbo	10,5 – 24,0 Komin	Mat. sk. W
Nástenný kotol na plyn Vitopend 100-W na vykurovanie miestností a ohrev pitnej vody pre prevádzku nezávislú/závislú na vzduchu v miestnosti, vrátane jednotlivých armatúr, plynového kohúta a				
<ul style="list-style-type: none"> ■ zásobníkom Vitocell 100-W, objem 100 litrov ■ snímača teploty zásobníka 		WH1D495 1.291,-	WH1D499 1.216,-	Obj. č. Eur
<ul style="list-style-type: none"> ■ zásobníkom Vitocell 100-W, objem 120 litrov ■ snímača teploty zásobníka 		WH1D496 1.464,-	WH1D500 1.386,-	Obj. č. Eur
<ul style="list-style-type: none"> ■ zásobníkom Vitocell 100-W, objem 100 litrov ■ snímača teploty zásobníka ■ izbovým termostatom Vitotrol 100 typ UTDB 		WH1D497 1.386,-	WH1D501 1.311,-	Obj. č. Eur
<ul style="list-style-type: none"> ■ zásobníkom Vitocell 100-W, objem 120 litrov ■ prepájacej sady kotol-zásobník ■ izbovým termostatom Vitotrol 100 typ UTDB 		WH1D498 1.659,-	WH1D502 1.581,-	Obj. č. Eur

Platná do 30. 6. 2015, resp. do vypredania zásob.



Vitopend 111-W

Popis Menovitý tepelný výkon Vyhotovenie	80/60 °C	10,5 – 24,0 Turbo	10,5 – 24,0 Komin	Mat. sk. W
Vitopend 111-W Kompaktný kotol na plyn na vykurovanie miestností a ohrev pitnej vody s 46-litrovým nabíjacím zásobníkom , menovitý tepelný výkon pre ohrev pitnej vody 30 kW pre prevádzku nezávislú/závislú na vzduchu v miestnosti		WHSB047 1.436,-	WHSB045 1.350,-	Obj. č. Eur

Platná do 30. 6. 2015, resp. do vypredania zásob.



Vitodens 100-W

Popis	Menovitý tepelný výkon	50/30 °C	80/60 °C	6,5 – 19,0 5,9 – 17,3	6,5 – 26,0 5,9 – 23,7	8,8 – 35,0* 8,0 – 31,9	Mat. sk. W
Plynový kondenzačný kombinovaný kotol Vitodens 100-W , pre prevádzku závislú a nezávislú na vzduchu v miestnosti						WB1C091 1.361,-	nedostupné Obj. č. Eur
Plynový kondenzačný vykurovací kotol Vitodens 100-W , pre prevádzku závislú alebo nezávislú na vzduchu v miestnosti				WB1C088 1.319,-	WB1C089 1.411,-	nedostupné	Obj. č. Eur

Popis	Menovitý tepelný výkon	50/30 °C	80/60 °C	6,5 – 19,0 5,9 – 17,3	6,5 – 26,0 5,9 – 23,7	8,8 – 35,0* 8,0 – 31,9	Mat. sk. W
Vitodens 100-W Nástenný plynový kondenzačný vykurovací kotol Vitodens 100-W typ WB1C vrátane: pripájacích armatúr a plynového kohúta, snímača teploty zásobníka a zásobníka Vitocell 100-W, objem 100 l				WB1C332 1.649,-	WB1C333 1.735,-	nedostupné	Obj. č. Eur
Vitodens 100-W Plynový kondenzačný vykurovací kotol vrátane pripájacích armatúr, izbového termostatu Vitotrol 100 typ UTDB pre prevádzku na konštantnú teplotu a:							
■ zásobníka Vitocell 100-W objem 100 litrov ■ snímača teploty zásobníka				WB1C329 1.720,-	WB1C330 1.804,-	nedostupné	Obj. č. Eur
■ zásobníka Vitocell 100-W objem 120 litrov ■ prepojovacej sady kotol-zásobník				WB1C093 1.975,-	WB1C094 2.062,-	nedostupné	Obj. č. Eur
■ zásobníka Vitocell 100-W objem 150 litrov ■ prepojovacej sady kotol-zásobník				WB1C096 2.014,-	WB1C097 2.100,-	nedostupné	Obj. č. Eur
■ zásobníka Vitocell 100-W objem 300 litrov , typ CVB ■ prepojovacej sady kotol-zásobník				WB1C099 2.457,-	WB1C100 2.543,-	nedostupné	Obj. č. Eur
Vitodens 100-W Plynový kondenzačný vykurovací kotol vrátane pripájacích armatúr, prepojovacej sady kotol/zásobník , izbového termostatu Vitotrol 100, typ OT a snímača vonkajšej teploty pre ekvitermickú prevádzku a:							
■ zásobníka Vitocell 100-W objem 120 litrov				WB1C245 2.036,-	WB1C246 2.122,-	nedostupné	Obj. č. Eur
■ zásobníka Vitocell 100-W objem 150 litrov				WB1C248 2.098,-	WB1C249 2.186,-	nedostupné	Obj. č. Eur
■ zásobníka Vitocell 100-W objem 300 litrov , typ CVB				WB1C251 2.546,-	WB1C252 2.634,-	nedostupné	Obj. č. Eur

Platná do 30. 6. 2015, resp. do vypredania zásob.



Vitodens 111-W

Popis	Menovitý tepelný výkon	50/30 °C	80/60 °C	6,5 – 19,0 5,9 – 17,3	6,5 – 26,0 5,9 – 23,7	8,8 – 35,0 8,0 – 31,9	Mat. sk. W
Vitodens 111-W Kompaktný kondenzačný kotol na plyn s integrovaným 46-litrovým nabíjacím zásobníkom pre prevádzku závislú alebo nezávislú na vzduchu v miestnosti.				B1LA024 1.749,-	B1LA025 1.778,-	nedostupné	Obj. č. Eur

Platná do 30. 6. 2015, resp. do vypredania zásob.



Vitodens 200-W

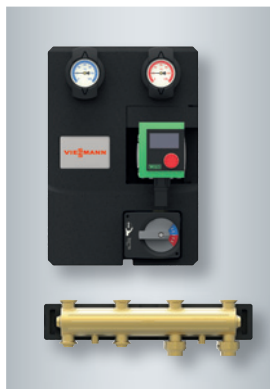
Popis	Menovitý tepelný výkon kW	50/30 °C 80/60 °C	3,2 – 13,0 2,9 – 11,8	3,2 – 19,0 2,9 – 17,2	5,2 – 26,0 4,7 – 23,7	5,2 – 35,0 4,7 – 31,7	Mat. sk. W
Vitodens 200-W Kondenzačný vykurovací kotol na plyn pre prevádzku závislú alebo nezávislú na vzduchu v miestnosti. Regulácia Vitotronic 100, typ HC1B .			B2HA001 1.441,-	B2HA002 1.636,-	B2HA073 1.723,-	B2HA074 1.924,-	Obj. č. Eur
Vitodens 200-W Kondenzačný vykurovací kotol na plyn pre prevádzku závislú alebo nezávislú na vzduchu v miestnosti. Regulácia Vitotronic 200, typ HO1B .			B2HA003 1.673,-	B2HA004 1.868,-	B2HA075 1.955,-	B2HA076 2.156,-	Obj. č. Eur

Popis	Menovitý tepelný výkon kW	50/30 °C 80/60 °C	3,2 – 13,0 2,9 – 11,8	3,2 – 19,0 2,9 – 17,2	5,2 – 26,0 4,7 – 23,7	5,2 – 35,0 4,7 – 31,7	Mat. sk. W
Vitodens 200-W Kondenzačný vykurovací kotol na plyn, s montážnou pomôckou, pripájacia sada pre zásobníkový ohrievač vody, vrátane regulácie Vitotronic 200, typ HO1B pre ekvitermicky riadenú prevádzku s diaľkovým ovládaním Vitotrol 200A							
■ so zásobníkom Vitocel 100-W typ CUG objem 120 litrov			B2HA367 2.508,-	B2HA368 2.696,-	B2HA650 2.778,-	B2HA651 2.972,-	Obj. č. Eur
■ so zásobníkom Vitocel 100-W typ CUG objem 150 litrov			B2HA369 2.547,-	B2HA370 2.734,-	B2HA652 2.818,-	B2HA653 3.011,-	Obj. č. Eur
■ so zásobníkom Vitocel 100-W typ CVBA objem 190 litrov			B2HAD24 3.398,-	B2HAD25 3.585,-	B2HAD26 3.668,-	B2HAD27 3.861,-	Obj. č. Eur
■ so zásobníkom Vitocel 100-W typ CVB objem 300 litrov			B2HA371 2.997,-	B2HA372 3.185,-	B2HA654 3.268,-	B2HA655 3.461,-	Obj. č. Eur



Vitodens 222-F

Popis	Menovitý tepelný výkon kW	50/30 °C 80/60 °C	3,2 – 13,0 2,9 – 11,8	3,2 – 19,0 2,9 – 17,2	5,2 – 26,0 4,7 – 23,7	5,2 – 35,0 4,7 – 31,7	Mat. sk. W
Vitodens 222-F Kompaktný kondenzačný kotol na plyn s nabíjacím zásobníkom pre prevádzku závislú alebo nezávislú na vzduchu v miestnosti.	Vitotronic 100 typ HC1B objem zásobníka		B2TA001 2.731,- 100	B2TA002 2.828,- 100	B2TA003 2.924,- 100	B2TA004 2.999,- 130	Obj. č. Eur l
	Vitotronic 200 typ HO1B objem zásobníka		B2TA005 2.950,- 100	B2TA006 3.047,- 100	B2TA007 3.143,- 100	B2TA008 3.218,- 130	Obj. č. Eur l
Vitodens 222-F Kompaktný kondenzačný kotol na plyn s vnútorne ohrievaným zásobníkovým ohrievačom vody pre prevádzku závislú alebo nezávislú na vzduchu v miestnosti.	Vitotronic 100 typ HC1B objem zásobníka		B2SA001 2.731,- 130	B2SA002 2.828,- 130	B2SA003 2.924,- 130		Obj. č. Eur l
	Vitotronic 200 typ HO1B objem zásobníka		B2SA004 2.950,- 130	B2SA005 3.047,- 130	B2SA006 3.143,- 130		Obj. č. Eur l
Vitodens 242-F Kompaktný kondenzačný kotol na plyn s nabíjacím zásobníkom so solárnou podporou pre prevádzku závislú alebo nezávislú na vzduchu v miestnosti.	Vitotronic 200 typ HO1B objem zásobníka		B2UA004 3.743,- 170	B2UA005 3.841,- 170	B2UA006 3.946,- 170		Obj. č. Eur l



RMS Eco

Popis		Mat. sk. H
Sada bez zmiešavača M 31 DN 25 eco vrátane: <ul style="list-style-type: none"> ■ integrovaného obehového čerpadla Wilo-Yonos PARA RS 25/6-RKA ■ 2 guľových kohútov s teplomermi ■ spätnej klapky v spiatočke ■ všetkých vodu vodiacich častí z mosadze ■ tepelnej izolácie z EPP ■ rozmery: 250 x 330 mm ■ osová vzdialenosť: 125 mm ■ max. prenesený výkon pri Δt 20 K 46 kW (do 1900 l/h) 	7568911 318,-	Obj. č. Eur
Sada so zmiešavačom M 34 DN 25 eco vrátane: <ul style="list-style-type: none"> ■ 3-cestného zmiešavača s bypassom 0-50% ■ servomotora SR 5 ■ integrovaného obehového čerpadla Wilo-Yonos PARA RS 25/6-RKA ■ 2 guľových kohútov s teplomermi ■ spätnej klapky v spiatočke ■ všetkých vodu vodiacich častí z mosadze ■ tepelnej izolácie z EPP ■ rozmery: 250 x 330 mm ■ osová vzdialenosť: 125 mm ■ max. prenesený výkon pri Δt 20 K 44 kW (do 1900 l/h) 	7568912 510,-	Obj. č. Eur
Rozdeľovač DN 25 eco, 2-násobný <ul style="list-style-type: none"> ■ vrátane tepelnej izolácie ■ s možnosťou napojiť aj 3 vykurovacie okruhy pri montáži tretieho okruhu zospodu 	7568913 211,-	Obj. č. Eur
Upevnenie na stenu pre rozdeľovač	7194276 35,-	Obj. č. Eur
Upevnenie na stenu pre rýchломontážnu sadu <ul style="list-style-type: none"> ■ pre montáž samotnej rýchломontážnej sady bez rozdeľovača 	9569445 47,-	Obj. č. Eur
Pripojovací set na expanznú nádobu <ul style="list-style-type: none"> ■ pre montáž na rozdeľovač 	9535316 49,-	Obj. č. Eur
Poistná skupina <ul style="list-style-type: none"> ■ poistná skupina s nanometrom pre montáž na rozdeľovač 	9535314 38,-	Obj. č. Eur
Hydraulická výhybka <ul style="list-style-type: none"> ■ pre montáž pod rozdeľovač ■ vrátane tepelnej izolácie ■ max. prietok do 3500 l/h 	7194456 234,-	Obj. č. Eur
Ponorný snímač teploty <ul style="list-style-type: none"> ■ na meranie teploty hydraulickej výhybky v spojení s reguláciou Vitotronic 200 	7179488 54,-	Obj. č. Eur Mat. sk. W
Puzdro pre ponorný snímač teploty <ul style="list-style-type: none"> ■ pre montáž snímača teploty do hydraulickej výhybky R 1/2 s vonkajším závitom 	9556119 14,-	Obj. č. Eur
Doplnková sada pre jeden vykurovací okruh so zmiešavačom <ul style="list-style-type: none"> ■ pre nástennú montáž bez motora zmiešavača ■ pre Vitotronic 200 (typ HO1B, HO1C) 	7301062 180,-	Obj. č. Eur Mat. sk. W



AquaHome 20-N

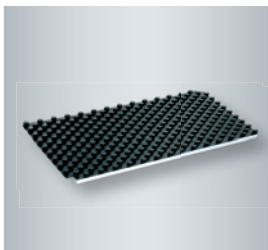
Popis		Mat. sk. H
AquaHome 20-N Zostava na zmäkčenie vody pre rodinné domy, max. prietok: 2,0 m³/h , max. výkon medzi regeneráciami pri tvrdosti vody 18° dH: 4200 l. Pozostáva z úpravne vody AquaHome 20-N, 3 balíkov regeneračnej soli (spolu 75 kg), testera Aquaset TH na určenie tvrdosti vody, mechanického filtra Epuroit I25-50	ZK01180 885,-	Obj. č. Eur
AquaHome 30-N Zostava na zmäkčenie vody pre väčšie rodinné domy, max. prietok: 2,8 m³/h , max. výkon medzi regeneráciami pri tvrdosti vody 18° dH: 6100 l. Pozostáva z úpravne vody AquaHome 30-N, 3 balíkov regeneračnej soli (spolu 75 kg), testera Aquaset TH na určenie tvrdosti vody, mechanického filtra Epuroit I25-50	ZK01710 1.045,-	Obj. č. Eur



Vykurovacie telesá

Popis	Konštrukčná výška vykurovacieho telesa					Mat. sk. H
	300	400	500	600	900	
Motážne príslušenstvo						
Rýchломontážna sada Pozostáva z 2 konzól, 4 skrutiek a 4 hmoždínok	7513065 8,80	7513066 8,80	7513067 8,80	7513068 8,80	7513069 8,80	Obj. č. Eur

Počas trvania akcie bude dodávaná **jedna** príslušná **rýchломontážna sada** (podľa výšky) **ku** každému dodanému **vykurovaciemu telesu Viessmann zadarmo.**



Systémová doska

Popis		Mat. sk. H
Systémová doska NM 50/30 <ul style="list-style-type: none"> ■ z expandovanej polystyrénovej peny EPS-DES, sg / 30-2 mm ■ max. prevádzkové zaťaženie: 5 kN/m² (509 kgf/m²) ■ rozmery: 1450 × 950 × 50 mm, ef. plocha uloženia 1,26 m² (1400 × 900 mm) ■ celková výška 50 mm, výška izolácie 30 mm, výška nopov 20 mm ■ dodávaná jednotka 8 ks/ef. celková plocha 10,08 m² 	7452295 108,-	Obj. č. Eur